

ข้อมูลด้านเทคนิค

กล้องถ่ายภาพความร้อน Fluke TiS20+ /TiS20+ MAX



ประหยัดเวลาด้วยกล้องอินฟราเรดพร้อมการวิเคราะห์ที่เหมาะสม

- IR-Fusion™ บนจอสัมผัสแบบต่อเนื่อง เลื่อนนิ้วตามหน้าจอเพื่อปรับการตั้งค่า
- ความละเอียดอินฟราเรด 120 x 90 (10,800 พิกเซล)
- จอภาพแบบสัมผัส LCD ขนาด 3.5 นิ้ว เพื่อการแก้ปัญหาที่ง่ายยิ่งขึ้น
- จัดเรียงภาพโดยอัตโนมัติด้วยการติดแท็กสินทรัพย์ของ Fluke Connect

ทนทาน

ไม่ว่าจะหาโหลดที่ไม่สม่ำเสมอในสวิตช์เกียร์ หรือตรวจสอบระบบระบายอากาศ Fluke TiS20+ และ TiS20+ MAX จะช่วยให้คุณค้นพบปัญหาได้อย่างรวดเร็ว

- รองรับการตกจากที่สูงได้ 2 เมตร
- ป้องกันน้ำและฝุ่นละออง—ระดับมาตรฐานการป้องกัน IP54

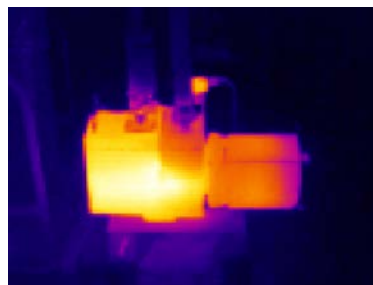
IR-Fusion™

เทคโนโลยี Fluke IR-Fusion จะรวมภาพแสงปกติและแสงอินฟราเรดเข้าด้วยกันเพื่อการตรวจสอบที่รวดเร็วและจัดทำรายงานได้ดียิ่งขึ้น เพียงสัมผัสเดียวคุณสามารถสแกนจากภาพอินฟราเรดทั้งหมดไปจนถึงภาพแสงปกติทั้งหมด เพื่อหาตำแหน่งของปัญหา

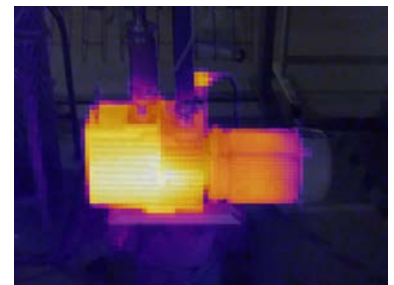


การติดแท็กสินทรัพย์ของ FLUKE CONNECT™

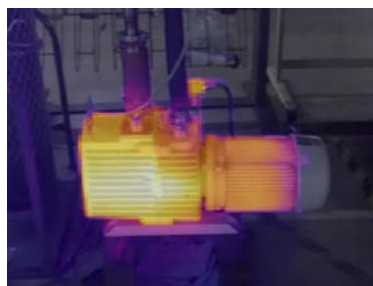
ไม่ต้องเสียเวลาเป็นชั่วโมงกับคอมพิวเตอร์ในการจัดระเบียบภาพถ่ายความร้อน ให้การติดแท็กสินทรัพย์ทำงานให้คุณ ไม่ต้องลากและวางหรือเปลี่ยนชื่อไฟล์ในสำนักงานอีกต่อไป เพียงสแกนรหัส QR ที่สินทรัพย์ ถ่ายภาพความร้อน และภาพทั้งหมดจะได้รับการจัดเรียงตามสินทรัพย์ให้คุณ เริ่มใช้เวลากับการวิเคราะห์ภาพและจัดทำรายงาน แทนที่จะต้องจัดเรียงไฟล์ทีละไฟล์



ภาพอินฟราเรดทั้งหมด*



ภาพผสม 75 %*



ภาพผสม 50 %*



ภาพแสงปกติทั้งหมด

*ภาพถ่ายความร้อนที่จำลองขึ้น

ข้อมูลจำเพาะ

คุณสมบัติสำคัญ	TiS20+ /TiS20+ MAX
ความละเอียดอินฟราเรด	120 x 90 (10,800 พิกเซล)
IIFOV (ความละเอียดเชิงพื้นที่)	7.6 mRad, D:S 130:1
มุมมองภาพ	50° H x 38° V
ระยะโฟกัสต่ำสุด	50 ซม. (20 นิ้ว)
ระบบโฟกัส	โฟกัสคงที่
การโอนข้อมูล	Mini USB ใช้สำหรับส่งภาพไปยังคอมพิวเตอร์พีซี
การเชื่อมต่อแบบไร้สาย	มี (802.11 b/g/n (2.4 GHz))
อัปโหลดได้ทันทีด้วย Fluke Connect	มี เชื่อมต่อกล้องกับเครือข่าย WiFi ของอาคาร (802.11 b/g/n (2.4 GHz)) และภาพที่ถ่ายจะได้รับการอัปโหลดไปยังระบบ Fluke Connect หรือเซิร์ฟเวอร์ของคุณเองโดยอัตโนมัติเพื่อการจัดเก็บและดูในคอมพิวเตอร์ของคุณ
คุณภาพของภาพ	
ระดับและสเปก	การวัดด้วยตนเองและอัตโนมัติที่ไม่หยุด
เทคโนโลยี IR-Fusion	AutoBlend ต่อเนื่อง 0 % ถึง 100 % เพิ่มข้อมูลแวดล้อมที่เป็นรายละเอียดซึ่งมองเห็นได้ในภาพอินฟราเรด
จอแสดงผล	หน้าจอสัมผัส LCD 3.5" (แนวนอน)
ความละเอียดการแสดงผล	LCD 320 x 240
ความไวในการตรวจจับอุณหภูมิ (NETD)	60 mK
อัตราเฟรม	เวอร์ชัน 9 Hz
การจัดเก็บข้อมูลและการจับภาพ	
หน่วยความจำ	หน่วยความจำภายใน 4GB (มีสล็อตสำหรับการ์ด micro SD เป็นอุปกรณ์เสริมสำหรับเพิ่มได้ถึง 32GB)
กลไกการถ่าย ตรวจสอบ บันทึกภาพ	ความสามารถในการถ่าย ตรวจสอบ และบันทึกภาพด้วยมือเดียว
รูปแบบไฟล์รูปภาพ	ภาพที่ไม่ใช่แบบเรดิโอเมตริก (.jpeg) หรือภาพแบบเรดิโอเมตริกสมบูรณ์ (.is2) ไม่ต้องมีซอฟต์แวร์การวิเคราะห์สำหรับไฟล์ที่ไม่ใช่แบบเรดิโอเมตริก (.jpg)
ซอฟต์แวร์	ซอฟต์แวร์ Fluke Connect สำหรับเดสก์ท็อป - ซอฟต์แวร์การวิเคราะห์และรายงานเต็มรูปแบบ พร้อมเข้าถึงระบบ Fluke Connect
รูปแบบไฟล์ที่ส่งออกด้วยซอฟต์แวร์	.bmp, .dib, .jpg, .tif, .tiff
แบตเตอรี่	
แบตเตอรี่ (ถอดเปลี่ยนได้ ชาร์จได้)	ชุดแบตเตอรี่ลิเธียมไอออนอัจฉริยะ พร้อมสัญญาณ LED หน้าจอเพื่อแสดงระดับของประจุ
อายุการใช้งานของแบตเตอรี่	≥ 5 ชั่วโมงต่อเนื่อง (ไม่ใช้ WiFi)
เวลาการชาร์จแบตเตอรี่	2.5 ชั่วโมงสำหรับการชาร์จจนเต็ม
ระบบการชาร์จแบตเตอรี่	การชาร์จในตัวเครื่อง ตัวเลือกอะแดปเตอร์สำหรับชาร์จในรถ 12 V
การทำงาน AC	การทำงาน AC พร้อมทั้งมีการจ่ายพลังงาน (100 V AC ถึง 240 V AC, 50/60 Hz)
การประหยัดพลังงาน	ปิดเครื่องอัตโนมัติ: 5, 10, 15 และ 20 หรือไม่ปิดเลย
การตรวจวัดอุณหภูมิ	
ช่วงการวัดอุณหภูมิ (ไม่สามารถวัดได้ที่อุณหภูมิต่ำกว่า 0 °C)	TiS20+: -20 °C ถึง 150 °C (-4 °F ถึง 302 °F) TiS20+ MAX: -20 °C ถึง 400 °C (-4 °F ถึง 752 °F)
ความแม่นยำ	อุณหภูมิเป้าหมายที่ 0 °C ขึ้นไป: ความแม่นยำ: ± 2 °C หรือ ± 2 % ที่ 25 °C, โดยใช้ค่าที่มากกว่า
การแก้ไขสภาพเปล่งรังสีบนหน้าจอ	มี, ตารางวัสดุ
การชดเชยอุณหภูมิสะท้อนพื้นหลังบนหน้าจอ	มี
อุณหภูมิจุดศูนย์กลาง	มี
อุณหภูมิเฉพาะจุด	เครื่องหมายระบุจุดอุณหภูมิสูงและอุณหภูมิต่ำ

ข้อมูลจำเพาะ ต่อ

คุณสมบัติสำคัญ	TiS20+ /TiS20+ MAX
ชุดแบบสี	
สีมาตรฐาน	6: สีเหล็กหลอม สีน้ำเงิน-สีแดง ความเปรียบต่างสูง สีเหลืองส้ม สีโลหะร้อน สเกลสีเทา
ข้อมูลจำเพาะทั่วไป	
ย่านสเปกตรัมอินฟราเรด	8 µm ถึง 14 µm (ช่วงคลื่นยาว)
อุณหภูมิในการทำงาน	-10 °C ถึง 50 °C (-14 °F ถึง 122 °F)
อุณหภูมิสำหรับจัดเก็บ	-40 °C ถึง 70 °C (-40 °F ถึง 158 °F)
ความชื้นสัมพัทธ์	95 % ไม่กลั่นตัว
ความปลอดภัย	IEC 61010-1: ระดับมลภาวะ 2
ความเข้ากันได้ของแม่เหล็กไฟฟ้า	EN 61326-1, CISPR 11: Group 1, Class A
US FCC	CFR, Part 15C
การสั่นและการกระแทก	10 Hz ถึง 150 Hz, 0.15 mm, IEC 60068-2-6; 30 g, 11 ms, IEC 60068-2-27
การตก	ออกแบบมาให้ทนต่อการตกจากความสูง 2 เมตร
ขนาด (สูง x กว้าง x ยาว)	26.7 ซม. x 10.1 ซม. x 14.5 ซม. (10.5 นิ้ว x 4.0 นิ้ว x 5.7 นิ้ว)
น้ำหนัก	0.72 กก. (1.6 ปอนด์)
ระดับมาตรฐานการป้องกัน	IP54 (ป้องกันฝุ่นละออง จำกัดปริมาณการเข้า ป้องกันละอองน้ำจากทุกทิศทาง)
การรับประกัน	สองปี (มาตรฐาน)
ภาษาที่รองรับ	เช็ก ดัตช์ อังกฤษ ฟินแลนด์ ฝรั่งเศส เยอรมัน ฮังการี อิตาลี ญี่ปุ่น เกาหลี โปแลนด์ โปรตุเกส รัสเซีย จีนประยุกต์ สเปน สวีเดน จีนดั้งเดิม และดริก

ข้อมูลสำหรับการสั่งซื้อ

- FLK-TiS20+ 9HZ** 120 x 90 กล้องถ่ายภาพความร้อน; 9 HZ
- FLK-TiS20+ 9HZ/CN** 120 x 90 กล้องถ่ายภาพความร้อน; 9 HZ; ประเทศจีน
- FLK-TiS20+ MAX 9HZ** 120 x 90 กล้องถ่ายภาพความร้อน; 9 HZ
- FLK-TiS20+ MAX 9HZ/CN** 120 x 90 กล้องถ่ายภาพความร้อน; 9 HZ; ประเทศจีน

ประกอบด้วย

กล้องอินฟราเรด, อุปกรณ์จ่ายไฟฟ้ากระแสสลับ (รวมตัวแปลงไฟฟ้ากระแสสลับสากล), แบตเตอรี่ลิเธียมไอออนแบบสมาร์ตที่มีความทนทาน, สาย USB, กระเป๋าพกพาแบบอ่อน สามารถดาวน์โหลดได้ฟรี: ซอฟต์แวร์ Fluke Connect สำหรับเดสก์ท็อปพร้อมคู่มือผู้ใช้

อุปกรณ์เสริม

- FLK-TIS-MSD** Mini SD การ์ด
- FLUKE-TIX5XX HAND** สายรัดมือ
- FLK-TI-SBP3** แบตเตอรี่แบบสมาร์ตเพิ่มเติม
- FLK-TI-SBC3B** ที่ชาร์จแบตเตอรี่แบบสมาร์ต
- TI-CAR CHARGER** ที่ชาร์จไฟในรถ

เข้าสู่เว็บไซต์ Fluke ในพื้นที่หรือติดต่อตัวแทนของ Fluke ในพื้นที่เพื่อดูข้อมูลเพิ่มเติม



**แชร์ภาพได้จากภาคสนาม
ทำงานร่วมกันและรายงานได้ทันที**

ใช้ Fluke TiS20+ และ TiS20+ MAX ของคุณให้เต็มประสิทธิภาพ ดาวน์โหลด Fluke Connect วันนี้
ประหยัดเวลาด้วยการส่งภาพให้ทีมของคุณขณะที่ทำงานในภาคสนาม
กล้องอินฟราเรดของ Fluke เป็นส่วนหนึ่งของระบบเครื่องมือทดสอบที่เชื่อมต่อกัน และซอฟต์แวร์การบำรุงรักษาอุปกรณ์มีการพัฒนาอย่างต่อเนื่อง

ค้นหาข้อมูลเพิ่มเติมได้ที่ flukeconnect.com



Fluke. ให้โลกของคุณคงอยู่และก้าวต่อไป

Fluke Corporation
PO Box 9090, Everett, WA 98206 U.S.A.

Fluke Europe B.V.
PO Box 1186, 5602 BD
Eindhoven, The Netherlands

For more information call:
In the U.S.A. (800) 443-5853 or
Fax (425) 446-5116
In Europe/M-East/Africa
+31 (0)40 267 5100 or
Fax +31 (0)40 267 5222

In Canada (800)-36-FLUKE or
Fax (905) 890-6866
From other countries +1 (425) 446-5500 or
Fax +1 (425) 446-5116
Web access: www.fluke.com

©2020 Fluke Corporation.
Specifications subject to change without notice.
3/2020 6012639d-th

**Modification of this document is not permitted
without written permission from Fluke Corporation.**